

PORTRAIT-DIAGNOSTIC TRANSPORT COLLECTIF ET ADAPTÉ

Table de développement social de La Nouvelle-Beauce
MOBILIT : Gestion des déplacements

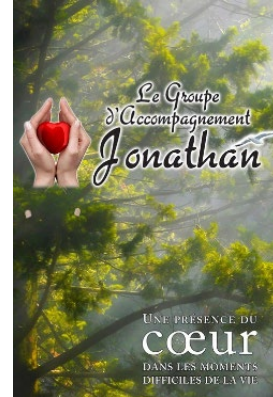
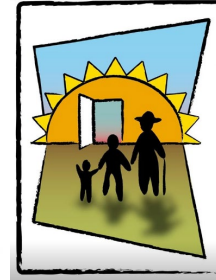
Services offerts

par les organismes

Transport adapté



Transport-accompagnement



Services offerts

par les entreprises et les institutions

outils numériques

- Taxis
- Autobus Breton
- Transport collectif en milieu rural (CSSBE)
- Olymel
- École Vision de Sainte-Marie

-
- Amigo Express
 - Facebook
 - Embarque Chaudière-Appalaches

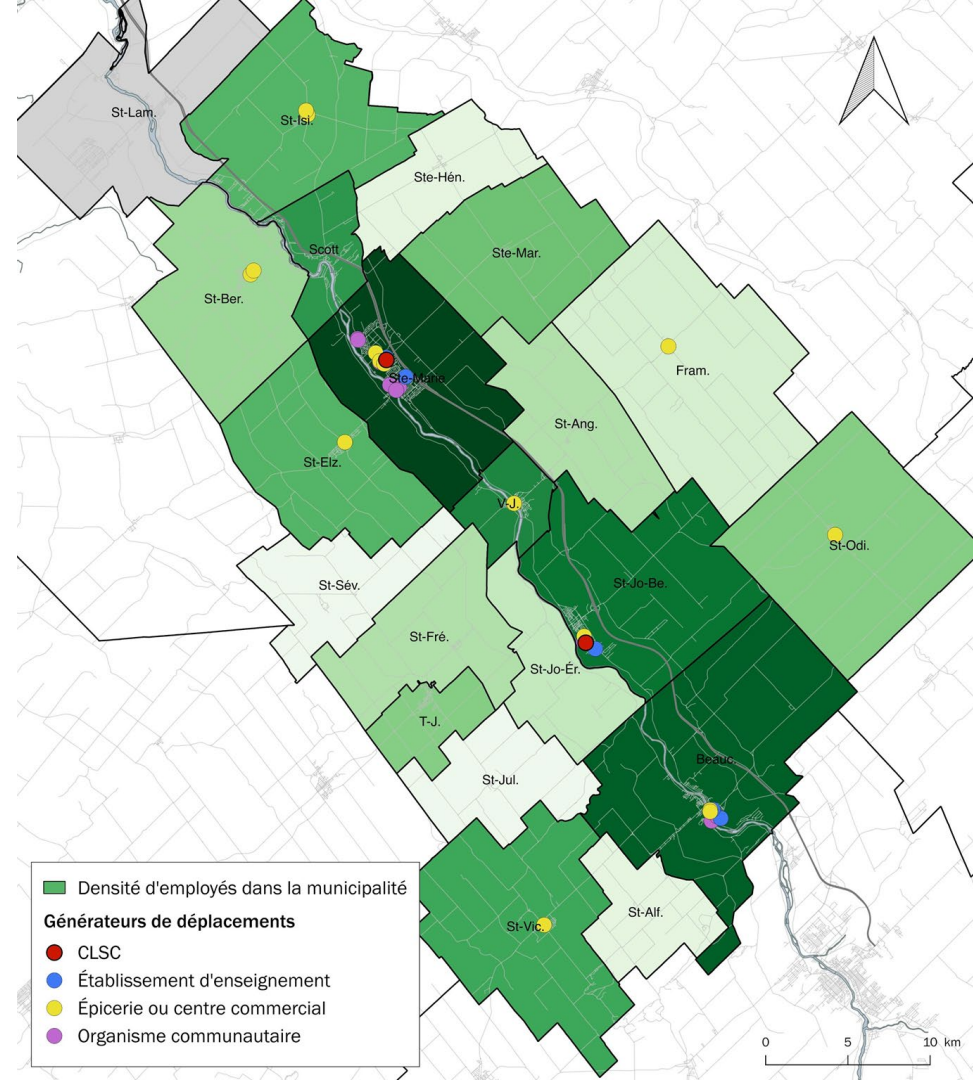
Clientèle ponctuelle

- *Soins de la santé*
- *Commissions*
- *Loisirs*
- *Services des organismes*
- *Formation*

- *Patients des centres hospitaliers*
- *Personnes âgées autonomes*
- *Personnes immigrantes*
- *Étudiants*
- *Utilisateurs des services
(organismes communautaires)*
- *Personnes en contexte de
vulnérabilité*

Clientèle régulière

- *Travailleurs*
- *Étudiants*



Impacts d'un transport collectif sur l'individu

- Accès à la formation
 - Accès à l'emploi
- Accès aux soins de santé
- Utilisation des services
 - Inclusion sociale

Impacts d'un transport collectif sur la collectivité

